

## ENGLISH

**NOTE:** Prior to fitting adapters to stroller frame, engage brake on stroller and remove seat from frame.

### Fitting Adapters to Stroller Frame

#### To Attach:

- 1 Place adapters (logo facing out) onto seat attachments and press until you hear a click.  
**Note:** The adapters are left and right specific. Match the colored dot to the coordinating color dot on the stroller frame.

#### To Remove:

- 2 Squeeze together prongs to release from stroller frame.

### Fitting Maxi-Cosi Seat to Adapters

#### To Attach:

- 1 With infant car seat facing stroller handle, position above frame aligning base of car seat handle with adapters.
- 2 Lift up on car seat handle to check attachment.
- 3 Make sure side lock tabs are engaged. Lift up on car seat handle to check attachment.

#### To Remove:

- 4 Simultaneously push release triggers found on car seat located by inside of carry handle.

## **⚠ WARNING**

FAILURE TO FOLLOW THESE WARNINGS AND INSTRUCTIONS COULD RESULT IN SERIOUS INJURY OR DEATH. READ ALL INSTRUCTIONS BEFORE USE:

- Audible “click” must be heard in order to determine that the adapters are locked into the stroller frame. To ensure proper locking engagement, pull on the adapter without pressing the release button. It should stay attached to the frame.
- Weight limitations: recommended only for children within the height and weight limits of models specified in this manual.
- Always use infant car seat restraint system as recommended by manufacturer.
- Intended for use with UPPAbaby VISTA 2015, CRUZ and ALTA strollers only.

Compatible with Maxi-Cosi Citi®, Maxi-Cosi Cabrio®,  
Maxi-Cosi CabrioFix® and Maxi-Cosi Mico®.



US | UPPAbaby, 60 Sharp Street, Hingham, MA 02043  
www.uppababy.com | 781.413.3030

Canada | 5514KM, 109 Vanderhoof Avenue, Unit 6, Toronto, Ontario M4G 2H7  
www.uppababy.com | 416.422.2700

Model 0254 | Version 1

All rights reserved. © 2014 UPPAbaby. UPPAbaby and all associated logos are trademarks. All product specifications are correct at time of print. UPPAbaby reserves the right to change anything at any time without prior notice. Color representation is as close as print processes allow. Not all colors available at all retailers. 121614



Infant Car  
Seat Adapter  
for Maxi-Cosi®

Adaptador  
para Silla  
de Seguridad  
para Maxi-Cosi®

Adaptateur  
pour Siège  
Auto de Bébé  
pour Max-Cosi®



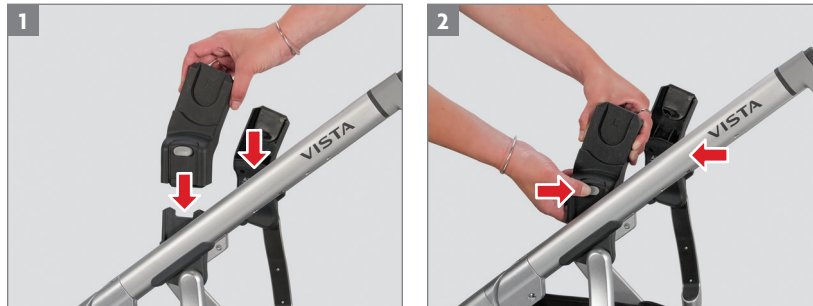
Compatible with | Compatible con | Compatible avec:  
Maxi-Cosi Citi®, Maxi-Cosi Cabrio®, Maxi-Cosi CabrioFix®,  
Maxi-Cosi Mico® and Maxi-Cosi Pebble®.

For use with | Diseñado para | Produit conçu pour:

**VISTA<sup>2015</sup> CRUZ. ALTA.**

Not compatible with VISTA models 2014 and earlier

FITTING ADAPTERS TO STROLLER FRAME  
CÓMO COLOCAR LOS ADAPTADORES EN EL CHÁSIS DEL COCHE DE PASEO  
INSTALLATION DES ADAPTATEURS SUR LE CHÂSSIS DE LA POUSSETTE



FITTING MAXI-COSI SEAT TO ADAPTERS  
CÓMO COLOCAR LA SILLA DE SEGURIDAD MAXI-COSI EN EL ADAPTADORES  
INSTALLATION DU SIÈGE MAXI-COSI SUR LE ADAPTATEURS



ESPAÑOL

**NOTA:** Antes de colocar el adaptador al chasis del coche de paseo, ponga el freno del coche de paseo y saque el asiento del chasis.

**Colocar los Adaptadores en el Chasis del Coche de Paseo**

**Para Colocarlo:**

1 Ponga los adaptadores (con el logotipo mirando hacia afuera) sobre los acoplamientos del asiento y presione hasta que oiga un sonido de clic.

**NOTA:** los adaptadores corresponden a la derecha y a la izquierda específicamente. Coordine el punto coloreado con el punto del mismo color en el chasis del cochecito.

**Para Sacarlo:**

2 Presione el botón para sacarlos del chasis del chasis.

**Cómo Colocar la Silla de Seguridad Maxi-Cosi en el Adaptadores**

**Para Colocarlo:**

1 Con la silla de seguridad orientada hacia el asa del coche de paseo, póngala encima del chasis de forma que la base del asa de la silla de seguridad esté alineada con los adaptadores.

2 Ejercer presión sobre la silla de seguridad para que encaje en los puntales del adaptador.

3 Asegúrese de que las lengüetas de bloqueo laterales estén acopladas. Levante el asa del manillar de la silla de seguridad para comprobar el acoplamiento.

**Para Sacarlo:**

4 De forma simultánea, pulse los soltadores de la silla de seguridad situados en la parte interior del asa de transporte.

FRANÇAIS

**NOTE:** Avant de fixer l'adaptateurs au châssis de la poussette, serrez le frein de la poussette et retirez le siège du châssis.

**Installation des Adaptateurs sur le Châssis de la Poussette**

**Pour Installer:**

1 Placer les adaptateurs (logo vers l'extérieur) dans les pièces de fixation du siège et appuyer dessus jusqu'à ce que vous entendiez un déclic.

**Pour Retirer:**

2 Appuyez sur le bouton pour dégager l'adaptateur du châssis de la poussette.

**Installation du Siège Maxi-Cosi sur le Adaptateurs**

**Pour Installer:**

1 Tout en tenant le siège auto face à la poignée et au-dessus du châssis de la poussette, aligner la base de sa poignée sur les adaptateurs.

2 Pousser le siège auto sur les montants des adaptateurs.

3 S'assurer que les leviers latéraux des freins sont engagés. Soulever le siège auto par la poignée pour vérifier qu'il est bien attaché.

**Pour Retirer:**

4 Appuyer simultanément sur les mécanismes de dégagement situés à l'intérieur de la poignée du siège auto.

**⚠ ADVERTENCIA**

IGNORAR ESTAS ADVERTENCIAS E INSTRUCCIONES PODRÍA OCASIONAR LESIONES GRAVES O LA MUERTE ACCIDENTAL. LEER TODAS LAS INSTRUCCIONES ANTES DE USAR:

- Se debe escuchar un chasquido para establecer que el adaptadores están bloqueadas en el chasis del cochecito/coche de paseo. Para asegurarse de que está correctamente bloqueado, tire del adaptador sin pulsar el botón de suelte. Debería quedarse acoplado al chasis.
- Limitaciones de peso: recomendado únicamente para niños dentro de los límites de estatura y peso de los modelos especificados en este manual.
- Usar siempre el sistema de retención infantil de la silla de seguridad de acuerdo con las instrucciones de fabricante.
- Diseñado para su uso únicamente con los cochecitos VISTA 2015 y los coches de paseo CRUZ y ALTA de UPPAbaby.

Compatible con Maxi-Cosi Citi®, Maxi-Cosi Cabrio®,  
Maxi-Cosi CabrioFix® y Maxi-Cosi Mico®.

**⚠ MISE EN GARDE**

LE NON-RESPECT DE CES MISES EN GARDE ET DIRECTIVES POURRAIT ENTRAÎNER DES BLESSURES GRAVES OU LA MORT. LISEZ TOUTES LES INSTRUCTIONS AVANT D'UTILISER L'ARTICLE:

- Il est impératif qu'un déclic se fasse entendre, ce qui indique que l'adaptateurs sont verrouillées sur le châssis de la poussette. Pour vérifier le bon verrouillage, tirez sur l'adaptateur sans appuyer sur le bouton de dégagement. Il devrait rester attaché au châssis.
- Poids maximum : recommandé seulement pour les enfants ne dépassant pas la taille et le poids maximum spécifiés pour chaque modèle dans ce manuel.
- Toujours utiliser le dispositif de retenue du siège auto recommandé par le fabricant.
- Produit conçu pour les poussettes UPPAbaby VISTA 2015, CRUZ et ALTA uniquement.

Compatible avec Maxi-Cosi Citi®, Maxi-Cosi Cabrio®,  
Maxi-Cosi CabrioFix® et Maxi-Cosi Mico®.